

# SOMMARIO

<b>Combo</b> .....	2
<b>Pasta</b> .....	4
Pasta Bianca .....	4
Pasta Nera (Grano Arso) .....	10
Teflon .....	12
<b>Taralli</b> .....	18
<b>Tarallini</b> .....	23

**COMBO**



## COMPONI COMBO MIX A SCELTA

Componi il tuo cartone assortito. Potete inserire qualsiasi tipo di prodotto anche di una sola unità, ma il totale dei prezzi all'interno del cartone deve essere 20 o maggiore.

Tarallini e Scaldatelli Gr. 400

PastaGr.500

[Leggi di più](#)

**SKU:** N / A

**Prezzo:** 0,00 €



## PASTA

# **PASTA BIANCA**

## PASTA BIANCA "MACCHERONI AL FERRO" GR.500

### Ingredienti:

Semola di grano duro, acqua, farina di grano TOSTATO 20%  
Tempo di cottura: 10 min circa.

**Allergeni:** contiene glutine.

**Conservazione:** luogo fresco e asciutto

**TABELLA NUTRIZIONALE** (Valori  
riferiti per 100g di prodotto)

<b>Valore</b>	1421
<b>Energetico</b>	Kj/335 Kcal
<b>Grassi</b>	1,15 gr
<b>Grassi Saturi</b>	0,17 gr
<b>Carboidrati</b>	67,63 gr
<b>di cui zuccheri</b>	0,45gr
<b>Proteine</b>	11,81 gr
<b>Sale</b>	0,01 gr

**Peso Netto:** gr. 500

[Leggi di più](#)

**SKU:** N / A

**Prezzo:** 2,49 €



## PASTA BIANCA "TROFIE" GR.500

### Ingredienti:

Semola di grano duro, acqua, farina di grano TOSTATO 20%  
Tempo di cottura: 10 min circa.

**Allergeni:** contiene glutine.

**Conservazione:** luogo fresco e asciutto

**TABELLA NUTRIZIONALE** (Valori  
riferiti per 100g di prodotto)

<b>Valore</b>	1421
<b>Energetico</b>	Kj/335 Kcal
<b>Grassi</b>	1,15 gr
<b>Grassi Saturi</b>	0,17 gr
<b>Carboidrati</b>	67,63 gr
<b>di cui zuccheri</b>	0,45gr
<b>Proteine</b>	11,81 gr



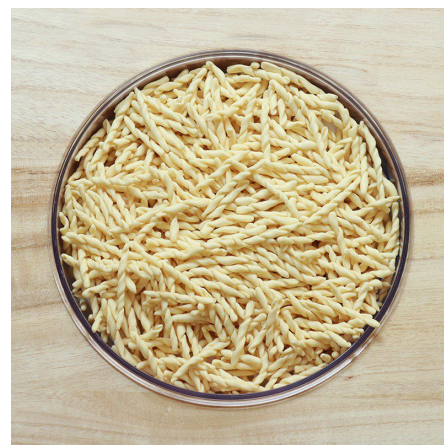
**Sale** 0,01 gr

**Peso Netto:** gr. 500

[Leggi di più](#)

**SKU:** N / A

**Prezzo:** 2,49 €



## PASTA BIANCA "STRASCINATI" GR.500

### Ingredienti:

Semola di grano duro, acqua, farina di grano TOSTATO 20%

Tempo di cottura: 10 min circa.

**Allergeni:** contiene glutine.

**Conservazione:** luogo fresco e asciutto

**TABELLA NUTRIZIONALE** (Valori riferiti per 100g di prodotto)

<b>Valore</b>	1421
<b>Energetico</b>	Kj/335 Kcal
<b>Grassi</b>	1,15 gr
<b>Grassi Saturi</b>	0,17 gr
<b>Carboidrati</b>	67,63 gr
<b>di cui zuccheri</b>	0,45gr
<b>Proteine</b>	11,81 gr
<b>Sale</b>	0,01 gr

**Peso Netto:** gr. 500

[Leggi di più](#)

**SKU:** N / A

**Prezzo:** 2,49 €



## PASTA BIANCA "ORECCHIETTE" GR.500

### Ingredienti:

Semola di grano duro, acqua, farina di grano TOSTATO 20%

Tempo di cottura: 10 min circa.

**Allergeni:** contiene glutine.

**Conservazione:** luogo fresco e asciutto

**TABELLA NUTRIZIONALE** (Valori riferiti per 100g di prodotto)

<b>Valore Energetico</b>	1421 KJ/335 Kcal
<b>Grassi</b>	1,15 gr
<b>Grassi Saturi</b>	0,17 gr
<b>Carboidrati</b>	67,63 gr
<b>di cui zuccheri</b>	0,45gr
<b>Proteine</b>	11,81 gr
<b>Sale</b>	0,01 gr



**Peso Netto:** gr. 500

[Leggi di più](#)

**SKU:** N / A

**Prezzo:** 2,49 €

## PASTA BIANCA "CICATELLI" GR.500

### Ingredienti:

Semola di grano duro, acqua, farina di grano TOSTATO 20%

Tempo di cottura: 10 min circa.

**Allergeni:** contiene glutine.

**Conservazione:** luogo fresco e asciutto

**TABELLA NUTRIZIONALE** (Valori riferiti per 100g di prodotto)

<b>Valore Energetico</b>	1421 KJ/335 Kcal
<b>Grassi</b>	1,15 gr
<b>Grassi Saturi</b>	0,17 gr
<b>Carboidrati</b>	67,63 gr
<b>di cui zuccheri</b>	0,45gr
<b>Proteine</b>	11,81 gr







**Peso Netto:** gr. 500

[Leggi di più](#)

**SKU:** N / A

**Prezzo:** 2,49 €

**Sale**

0,01 gr

## PASTA BIANCA "CAVATELLI" GR.500

### Ingredienti:

Semola di grano duro, acqua, farina di grano TOSTATO 20%

Tempo di cottura: 10 min circa.

**Allergeni:** contiene glutine.

**Conservazione:** luogo fresco e asciutto

**TABELLA NUTRIZIONALE** (Valori riferiti per 100g di prodotto)

<b>Valore</b>	1421
<b>Energetico</b>	Kj/335 Kcal
<b>Grassi</b>	1,15 gr
<b>Grassi Saturi</b>	0,17 gr
<b>Carboidrati</b>	67,63 gr
<b>di cui zuccheri</b>	0,45gr
<b>Proteine</b>	11,81 gr
<b>Sale</b>	0,01 gr

**Peso Netto:** gr. 500

[Leggi di più](#)

**SKU:** N / A

**Prezzo:** 2,49 €



## **PASTA NERA (GRANO ARSO)**

## ORECCHIETTE DI GRANO ARSO GR.500

### Ingredienti:

Semola di grano duro, acqua, farina di grano TOSTATO 20%

Tempo di cottura: 10 min circa.

**Allergeni:** contiene glutine.

**Conservazione:** luogo fresco e asciutto

**TABELLA NUTRIZIONALE** (Valori riferiti per 100g di prodotto)

<b>Valore Energetico</b>	1586 KJ/374 Kcal
<b>Grassi</b>	1,61 gr
<b>Grassi Saturi</b>	0,23 gr
<b>Carboidrati di cui zuccheri</b>	75,16 gr 0,54gr
<b>Proteine</b>	12,57 gr
<b>Sale</b>	0,01 gr

**Peso Netto:** gr. 500

[Leggi di più](#)

**SKU:** N / A

**Prezzo:** 2,49 €



**TEFLON**

## PASTA BIANCA "MACCHERONI AL FERRO" GR.500

### Ingredienti:

Semola di grano duro, acqua, farina di grano TOSTATO 20%  
Tempo di cottura: 10 min circa.

**Allergeni:** contiene glutine.

**Conservazione:** luogo fresco e asciutto

**TABELLA NUTRIZIONALE** (Valori  
riferiti per 100g di prodotto)

<b>Valore</b>	1421
<b>Energetico</b>	Kj/335 Kcal
<b>Grassi</b>	1,15 gr
<b>Grassi Saturi</b>	0,17 gr
<b>Carboidrati</b>	67,63 gr
<b>di cui zuccheri</b>	0,45gr
<b>Proteine</b>	11,81 gr
<b>Sale</b>	0,01 gr

**Peso Netto:** gr. 500

[Leggi di più](#)

**SKU:** N / A

**Prezzo:** 2,49 €



## PASTA BIANCA "TROFIE" GR.500

### Ingredienti:

Semola di grano duro, acqua, farina di grano TOSTATO 20%  
Tempo di cottura: 10 min circa.

**Allergeni:** contiene glutine.

**Conservazione:** luogo fresco e asciutto

**TABELLA NUTRIZIONALE** (Valori  
riferiti per 100g di prodotto)

<b>Valore</b>	1421
<b>Energetico</b>	Kj/335 Kcal
<b>Grassi</b>	1,15 gr
<b>Grassi Saturi</b>	0,17 gr
<b>Carboidrati</b>	67,63 gr
<b>di cui zuccheri</b>	0,45gr
<b>Proteine</b>	11,81 gr



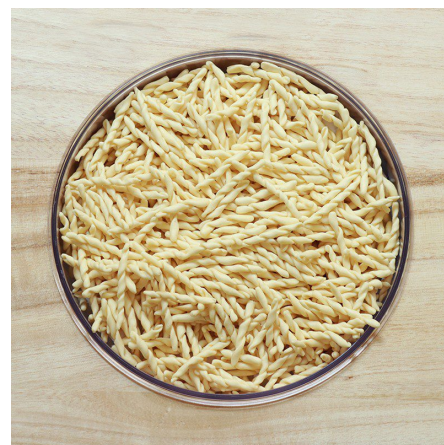
**Sale** 0,01 gr

**Peso Netto:** gr. 500

[Leggi di più](#)

**SKU:** N / A

**Prezzo:** 2,49 €



## PASTA BIANCA "STRASCINATI" GR.500

### Ingredienti:

Semola di grano duro, acqua, farina di grano TOSTATO 20%

Tempo di cottura: 10 min circa.

**Allergeni:** contiene glutine.

**Conservazione:** luogo fresco e asciutto

**TABELLA NUTRIZIONALE** (Valori riferiti per 100g di prodotto)

<b>Valore</b>	1421
<b>Energetico</b>	Kj/335 Kcal
<b>Grassi</b>	1,15 gr
<b>Grassi Saturi</b>	0,17 gr
<b>Carboidrati</b>	67,63 gr
<b>di cui zuccheri</b>	0,45gr
<b>Proteine</b>	11,81 gr
<b>Sale</b>	0,01 gr

**Peso Netto:** gr. 500

[Leggi di più](#)

**SKU:** N / A

**Prezzo:** 2,49 €



## PASTA BIANCA "ORECCHIETTE" GR.500

### Ingredienti:

Semola di grano duro, acqua, farina di grano TOSTATO 20%

Tempo di cottura: 10 min circa.

**Allergeni:** contiene glutine.

**Conservazione:** luogo fresco e asciutto

**TABELLA NUTRIZIONALE** (Valori riferiti per 100g di prodotto)

<b>Valore Energetico</b>	1421 Kj/335 Kcal
<b>Grassi</b>	1,15 gr
<b>Grassi Saturi</b>	0,17 gr
<b>Carboidrati</b>	67,63 gr
<b>di cui zuccheri</b>	0,45gr
<b>Proteine</b>	11,81 gr
<b>Sale</b>	0,01 gr



**Peso Netto:** gr. 500

[Leggi di più](#)

**SKU:** N / A

**Prezzo:** 2,49 €

## PASTA BIANCA "CICATELLI" GR.500

### Ingredienti:

Semola di grano duro, acqua, farina di grano TOSTATO 20%

Tempo di cottura: 10 min circa.

**Allergeni:** contiene glutine.

**Conservazione:** luogo fresco e asciutto

**TABELLA NUTRIZIONALE** (Valori riferiti per 100g di prodotto)

<b>Valore Energetico</b>	1421 Kj/335 Kcal
<b>Grassi</b>	1,15 gr
<b>Grassi Saturi</b>	0,17 gr
<b>Carboidrati</b>	67,63 gr
<b>di cui zuccheri</b>	0,45gr
<b>Proteine</b>	11,81 gr





**Peso Netto:** gr. 500

[Leggi di più](#)

**SKU:** N / A

**Prezzo:** 2,49 €

**Sale** 0,01 gr

## ORECCHIETTE DI GRANO ARSO GR.500

### Ingredienti:

Semola di grano duro, acqua, farina di grano TOSTATO 20%

Tempo di cottura: 10 min circa.

**Allergeni:** contiene glutine.

**Conservazione:** luogo fresco e asciutto

**TABELLA NUTRIZIONALE** (Valori riferiti per 100g di prodotto)

<b>Valore</b>	1586
<b>Energetico</b>	Kj/374 Kcal
<b>Grassi</b>	1,61 gr
<b>Grassi Saturi</b>	0,23 gr
<b>Carboidrati</b>	75,16 gr
<b>di cui zuccheri</b>	0,54gr
<b>Proteine</b>	12,57 gr
<b>Sale</b>	0,01 gr

**Peso Netto:** gr. 500

[Leggi di più](#)

**SKU:** N / A

**Prezzo:** 2,49 €





## PASTA BIANCA "CAVATELLI" GR.500

### Ingredienti:

Semola di grano duro, acqua, farina di grano TOSTATO 20%

Tempo di cottura: 10 min circa.

**Allergeni:** contiene glutine.

**Conservazione:** luogo fresco e asciutto

**TABELLA NUTRIZIONALE** (Valori riferiti per 100g di prodotto)

<b>Valore</b>	1421
<b>Energetico</b>	Kj/335 Kcal
<b>Grassi</b>	1,15 gr
<b>Grassi Saturi</b>	0,17 gr
<b>Carboidrati</b>	67,63 gr
<b>di cui zuccheri</b>	0,45gr
<b>Proteine</b>	11,81 gr
<b>Sale</b>	0,01 gr

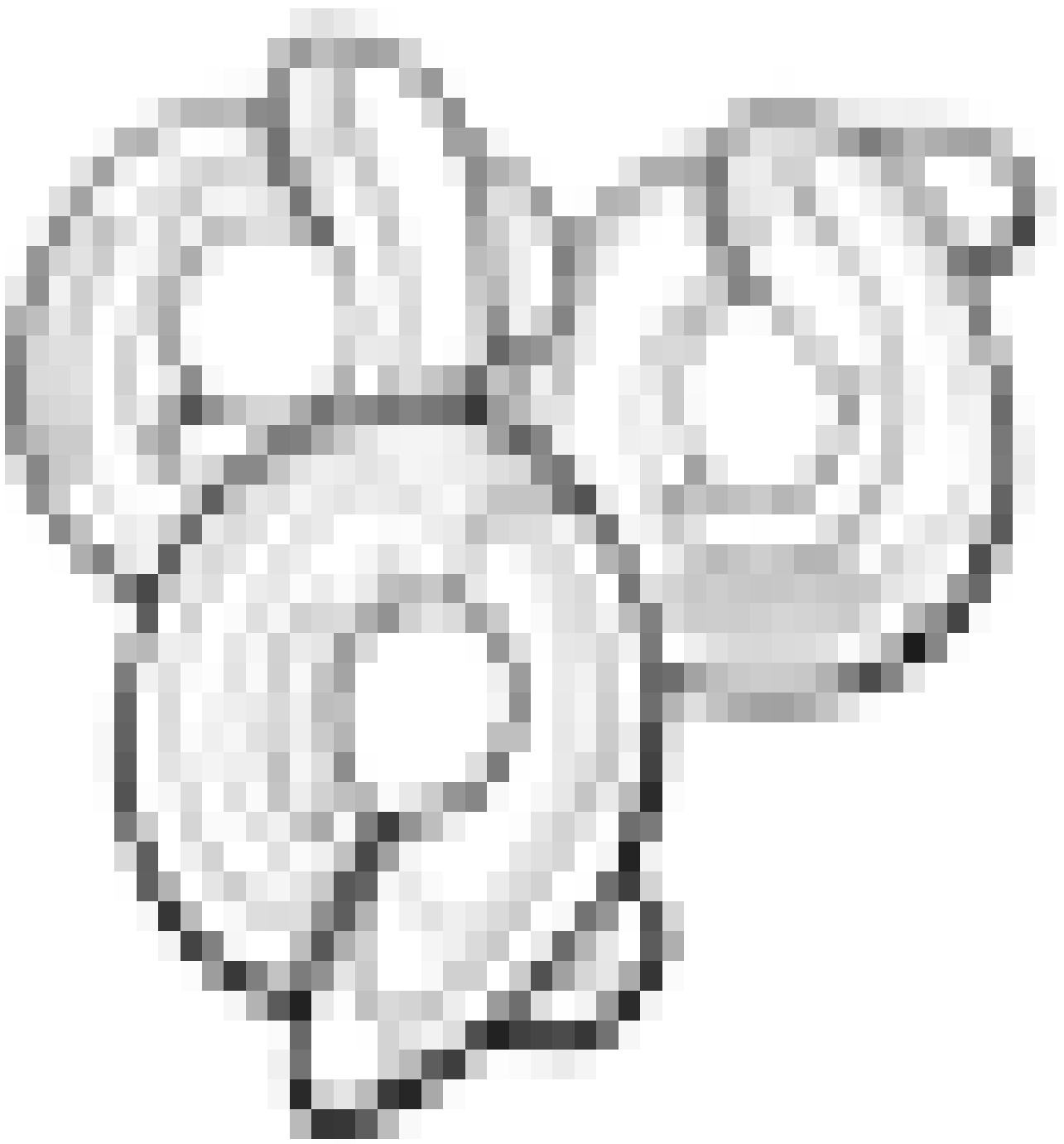
**Peso Netto:** gr. 500

[Leggi di più](#)

**SKU:** N / A

**Prezzo:** 2,49 €





## TARALLI

## SCALDATELLI ALLA CIPOLLA GR.400

### Ingredienti:

Farina di grano tenero tipo "0", vino bianco, olio di sansa, sale, olio extravergine di oliva 2,5%, cipolla 2%

Prodotto in uno stabilimento che utilizza SESAMO e FRUTTA A GUSCIO.

**Allergeni:** contiene glutine, solfiti.

**Conservazione:** luogo fresco e asciutto

**TABELLA NUTRIZIONALE** (Valori riferiti per 100g di prodotto)

<b>Valore</b>	1984
<b>Energetico</b>	Kj/479 Kcal
<b>Grassi</b>	23,57 gr
<b>Grassi Saturi</b>	4,82 gr
<b>Carboidrati</b>	55,37 gr
<b>di cui zuccheri</b>	0,28gr
<b>Proteine</b>	9,03 gr
<b>Sale</b>	3,3 gr

[Leggi di più](#)

**SKU:** N / A

**Prezzo:** 2,99 €



## SCALDATELLI ALLA PIZZA GR.400

### Ingredienti:

Farina di grano tenero tipo "0", vino bianco, olio di sansa, sale, olio extravergine di oliva 2,5%, pomodoro 3%, origano 1%

Prodotto in uno stabilimento che utilizza SESAMO e FRUTTA A GUSCIO.

**Allergeni:** contiene glutine, solfiti.

**Conservazione:** luogo fresco e asciutto

**TABELLA NUTRIZIONALE** (Valori riferiti per 100g di prodotto)

<b>Valore</b>	1984
<b>Energetico</b>	Kj/479 Kcal
<b>Grassi</b>	23,57 gr
<b>Grassi Saturi</b>	4,82 gr
<b>Carboidrati</b>	55,37 gr
<b>di cui zuccheri</b>	0,28gr



**Proteine** 9,03 gr

**Sale** 3,3 gr

[Leggi di più](#)

**SKU:** N / A

**Prezzo:** 2,99 €

## SCALDATELLI AL PEPERONCINO GR.400

### Ingredienti:

Farina di grano tenero tipo "0", vino bianco, olio di sansa, sale, olio extravergine di oliva 2,5%, peperoncino 2%

Prodotto in uno stabilimento che utilizza SESAMO e FRUTTA A GUSCIO.

**Allergeni:** contiene glutine, solfiti.

**Conservazione:** luogo fresco e asciutto

**TABELLA NUTRIZIONALE** (Valori riferiti per 100g di prodotto)

<b>Valore Energetico</b>	1984 KJ/479 Kcal
<b>Grassi</b>	23,57 gr
<b>Grassi Saturi</b>	4,82 gr
<b>Carboidrati</b>	55,37 gr
<b>di cui zuccheri</b>	0,28gr
<b>Proteine</b>	9,03 gr
<b>Sale</b>	3,3 gr

[Leggi di più](#)

**SKU:** N / A

**Prezzo:** 2,99 €



## SCALDATELLI ALLE PATATE GR.400

### Ingredienti:

Farina di grano tenero tipo "0", vino bianco, olio di sansa, sale, olio extravergine di oliva 2,5%, patate 4%

Prodotto in uno stabilimento che utilizza SESAMO e FRUTTA A GUSCIO.

**Allergeni:** contiene glutine, solfiti.

**Conservazione:** luogo fresco e asciutto

**TABELLA NUTRIZIONALE** (Valori riferiti per 100g di prodotto)

<b>Valore Energetico</b>	1984 KJ/479 Kcal
<b>Grassi</b>	23,57 gr
<b>Grassi Saturi</b>	4,82 gr
<b>Carboidrati</b>	55,37 gr
<b>di cui zuccheri</b>	0,28gr
<b>Proteine</b>	9,03 gr
<b>Sale</b>	3,3 gr

[Leggi di più](#)

**SKU:** N / A

**Prezzo:** 2,99 €



## SCALDATELLI AI SEMI DI FINOCCHIO GR.400

### Ingredienti:

Farina di grano tenero tipo "0", vino bianco, olio di sansa, sale, olio extravergine di oliva 10%, semi di finocchio 3%.

Prodotto in uno stabilimento che utilizza SESAMO e FRUTTA A GUSCIO.

**Allergeni:** contiene glutine, solfiti.

**Conservazione:** luogo fresco e asciutto

**TABELLA NUTRIZIONALE** (Valori riferiti per 100g di prodotto)

<b>Valore Energetico</b>	1984 KJ/479 Kcal
<b>Grassi</b>	23,57 gr
<b>Grassi Saturi</b>	4,82 gr
<b>Carboidrati</b>	55,37 gr



**di cui zuccheri** 0,28gr  
**Proteine** 9,03 gr  
**Sale** 3,3 gr

[Leggi di più](#)

**SKU:** N / A

**Prezzo:** 2,99 €

## SCALDATELLI ALL'OLIO GR.400

### Ingredienti:

Farina di grano tenero tipo "0", vino bianco, olio di sansa, sale, olio extravergine di oliva 2,5%

Prodotto in uno stabilimento che utilizza SESAMO e FRUTTA A GUSCIO.

**Allergeni:** contiene glutine, solfiti.

**Conservazione:** luogo fresco e asciutto

**TABELLA NUTRIZIONALE** (Valori riferiti per 100g di prodotto)

<b>Valore</b>	1984
<b>Energetico</b>	Kj/479 Kcal
<b>Grassi</b>	23,57 gr
<b>Grassi Saturi</b>	4,82 gr
<b>Carboidrati</b>	55,37 gr
<b>di cui zuccheri</b>	0,28gr
<b>Proteine</b>	9,03 gr
<b>Sale</b>	3,3 gr

[Leggi di più](#)

**SKU:** N / A

**Prezzo:** 2,99 €



# TARALLINI



## COMPONI COMBO MIX A SCELTA

Componi il tuo cartone assortito. Potete inserire qualsiasi tipo di prodotto anche di una solo unità, ma il totale dei prezzi all'interno del cartone deve essere 20 o maggiore.

Tarallini e Scaldatelli Gr. 400

PastaGr.500

[Leggi di più](#)

**SKU:** N / A

**Prezzo:** 0,00 €

## TARALLINI AL GRANO ARSO GR.400

### Ingredienti:

Farina di grano tenero tipo "0", farina di grano arso 10%, vino bianco, olio di sansa, sale, olio extravergine di oliva 2,5%

**Allergeni:** contiene glutine, solfiti.

**Conservazione:** luogo fresco e asciutto

**TABELLA NUTRIZIONALE** (Valori riferiti per 100g di prodotto)

<b>Valore Energetico</b>	1064 KJ/253 Kcal
<b>Grassi</b>	10,36 gr
<b>Grassi Saturi</b>	0,23 gr
<b>Carboidrati</b>	33,61 gr
<b>di cui zuccheri</b>	0,24 gr
<b>Proteine</b>	5,35 gr
<b>Sale</b>	2,8 gr



[Leggi di più](#)

**SKU:** N / A

**Prezzo:** 2,99 €





## TARALLINI AI SEMI DI FINOCCHIO GR.400

### Ingredienti:

Farina di grano tenero tipo "0", vino bianco, olio di sansa, sale, olio extravergine di oliva 10%, semi di finocchio 3%.

Prodotto in uno stabilimento che utilizza SESAMO e FRUTTA A GUSCIO.

**Allergeni:** contiene glutine, solfiti.

**Conservazione:** luogo fresco e asciutto

**TABELLA NUTRIZIONALE** (Valori riferiti per 100g di prodotto)

<b>Valore Energetico</b>	1984 Kj/479 Kcal
<b>Grassi</b>	23,57 grammi
<b>Grassi Saturi</b>	4,82 grammi
<b>Carboidrati</b>	55,37 gr
<b>di cui zuccheri</b>	0,28gr
<b>Proteine</b>	9,03 gr
<b>Vendita</b>	3,3 gr

[Leggi di più](#)

**SKU:** N / A

**Prezzo:** 2,99 €

## TARALLINI ALL'OLIO GR.400

### Ingredienti:

Farina di grano tenero tipo "0", vino bianco, olio di sansa, sale, olio extravergine di oliva 2,5%

Prodotto in uno stabilimento che utilizza SESAMO e FRUTTA A GUSCIO.

**Allergeni:** contiene glutine, solfiti.

**Conservazione:** luogo fresco e asciutto

**TABELLA NUTRIZIONALE** (Valori riferiti per 100g di prodotto)

<b>Valore Energetico</b>	1984 Kj/479 Kcal
<b>Grassi</b>	23,57 gr
<b>Grassi Saturi</b>	4,82 gr
<b>Carboidrati</b>	55,37 gr



**di cui zuccheri** 0,28gr  
**Proteine** 9,03 gr  
**Sale** 3,3 gr



[Leggi di più](#)

**SKU:** N / A

**Prezzo:** 2,99 €

## TARALLINI ALLE PATATE GR.400

### Ingredienti:

Farina di grano tenero tipo "0", vino bianco, olio di sansa, sale, olio extravergine di oliva 2,5%, patate 4%

Prodotto in uno stabilimento che utilizza SESAMO e FRUTTA A GUSCIO.

**Allergeni:** contiene glutine, solfiti.

**Conservazione:** luogo fresco e asciutto

**TABELLA NUTRIZIONALE** (Valori riferiti per 100g di prodotto)

<b>Valore Energetico</b>	1984 KJ/479 Kcal
<b>Grassi</b>	23,57 gr
<b>Grassi Saturi</b>	4,82 gr
<b>Carboidrati</b>	55,37 gr
<b>di cui zuccheri</b>	0,28gr
<b>Proteine</b>	9,03 gr
<b>Sale</b>	3,3 gr

[Leggi di più](#)

**SKU:** N / A

**Prezzo:** 2,99 €



## TARALLINI ALLA PIZZA GR.400

### Ingredienti:

Farina di grano tenero tipo "0", vino bianco, olio di sansa, sale, olio extravergine di oliva 2,5%, pomodoro 1%, origano 1%

Prodotto in uno stabilimento che utilizza SESAMO e FRUTTA A GUSCIO.

**Allergeni:** contiene glutine, solfiti.

**Conservazione:** luogo fresco e asciutto

**TABELLA NUTRIZIONALE** (Valori riferiti per 100g di prodotto)

<b>Valore Energetico</b>	1984 KJ/479 Kcal
<b>Grassi</b>	23,57 gr
<b>Grassi Saturi</b>	4,82 gr
<b>Carboidrati</b>	55,37 gr
<b>di cui zuccheri</b>	0,28gr
<b>Proteine</b>	9,03 gr
<b>Sale</b>	3,3 gr

[Leggi di più](#)

**SKU:** N / A

**Prezzo:** 2,99 €



## TARALLINI ALLA CIPOLLA GR.400

### Ingredienti:

Farina di grano tenero tipo "0", vino bianco, olio di sansa, sale, olio extravergine di oliva 2,5%, cipolla 2%

Prodotto in uno stabilimento che utilizza SESAMO e FRUTTA A GUSCIO.

**Allergeni:** contiene glutine, solfiti.

**Conservazione:** luogo fresco e asciutto

**TABELLA NUTRIZIONALE** (Valori riferiti per 100g di prodotto)

<b>Valore Energetico</b>	1984 KJ/479 Kcal
<b>Grassi</b>	23,57 gr
<b>Grassi Saturi</b>	4,82 gr
<b>Carboidrati</b>	55,37 gr
<b>di cui zuccheri</b>	0,28gr
<b>Proteine</b>	9,03 gr
<b>Sale</b>	3,3 gr



[Leggi di più](#)

**SKU:** N / A

**Prezzo:** 2,99 €

## TARALLINI AL PEPERONCINO GR.400

### Ingredienti:

Farina di grano tenero tipo "0", vino bianco, olio di sansa, sale, olio extravergine di oliva 2,5%, peperoncino 3%  
Prodotto in uno stabilimento che utilizza SESAMO e FRUTTA A GUSCIO.

**Allergeni:** contiene glutine, solfiti.

**Conservazione:** luogo fresco e asciutto

**TABELLA NUTRIZIONALE** (Valori riferiti per 100g di prodotto)

<b>Valore Energetico</b>	1984 KJ/479 Kcal
<b>Grassi</b>	23,57 gr
<b>Grassi Saturi</b>	4,82 gr
<b>Carboidrati</b>	55,37 gr
<b>di cui zuccheri</b>	0,28gr
<b>Proteine</b>	9,03 gr
<b>Sale</b>	3,3 gr

[Leggi di più](#)

**SKU:** N / A

**Prezzo:** 2,99 €



## TARALOTTO AL CALZONE GR.400

### Ingredienti:

Farina di grano tenero tipo "0", vino bianco, olio di sansa, sale, olio extravergine di oliva 2,5%, uva passa 1%, cipolla 1%, olive 1%  
Prodotto in uno stabilimento che utilizza SESAMO e FRUTTA A GUSCIO.

**Allergeni:** contiene glutine, solfiti.

**Conservazione:** luogo fresco e asciutto

**TABELLA NUTRIZIONALE** (Valori riferiti per 100g di prodotto)

<b>Valore Energetico</b>	1984 KJ/479 Kcal
<b>Grassi</b>	23,57 gr
<b>Grassi Saturi</b>	4,82 gr
<b>Carboidrati di cui zuccheri</b>	55,37 gr 0,28gr
<b>Proteine</b>	9,03 gr
<b>Sale</b>	3,3 gr

[Leggi di più](#)

**SKU:** N / A

**Prezzo:** 2,99 €



# INDICE

## C

Componi Combo Mix a scelta 2, 23

## O

Orecchiette di Grano Arso gr.500 10, 15

## P

Pasta Bianca "Cavatelli" gr.500 8, 16

Pasta Bianca "Cicatelli" gr.500 7, 14

Pasta Bianca "Maccheroni al Ferro" gr.500 5, 12

Pasta Bianca "Orecchiette" gr.500 7, 14

Pasta Bianca "Strascinati" gr.500 6, 13

Pasta Bianca "Trofie" gr.500 5, 12

## S

Scaldatelli ai Semi di Finocchio gr.400 20

Scaldatelli al Peperoncino gr.400 19

Scaldatelli all'Olio gr.400 21

Scaldatelli alla Cipolla gr.400 18

Scaldatelli alla Pizza gr.400 18

Scaldatelli alle Patate gr.400 20

## T

Tarallini ai Semi di Finocchio gr.400 24

Tarallini al Grano Arso gr.400 23

Tarallini al Peperoncino gr.400 27

Tarallini all'Olio gr.400 24

Tarallini alla Cipolla gr.400 26

Tarallini alla Pizza gr.400 26

Tarallini alle Patate gr.400 25

Tarallotto al Calzone gr.400 28