

SOMMARIO

Combo	2
Pasta	4
Pasta Bianca	4
Pasta Nera (Grano Arso)	10
Teflon	12
Taralli	18
Tarallini	23

COMBO



COMPONI COMBO MIX A SCELTA

Componi il tuo cartone assortito. Potete inserire qualsiasi tipo di prodotto anche di una sola unità, ma il totale dei prezzi all'interno del cartone deve essere 20 o maggiore.

Tarallini e Scaldatelli Gr. 400

PastaGr.500

[Leggi di più](#)

SKU: N / A

Prezzo: 0,00 €



PASTA

PASTA BIANCA

PASTA BIANCA "MACCHERONI AL FERRO" GR.500

Ingredienti:

Semola di grano duro, acqua, farina di grano TOSTATO 20%
Tempo di cottura: 10 min circa.

Allergeni: contiene glutine.

Conservazione: luogo fresco e asciutto

TABELLA NUTRIZIONALE (Valori
riferiti per 100g di prodotto)

Valore	1421
Energetico	Kj/335 Kcal
Grassi	1,15 gr
Grassi Saturi	0,17 gr
Carboidrati	67,63 gr
di cui zuccheri	0,45gr
Proteine	11,81 gr
Sale	0,01 gr

Peso Netto: gr. 500

[Leggi di più](#)

SKU: N / A

Prezzo: 2,49 €



PASTA BIANCA "TROFIE" GR.500

Ingredienti:

Semola di grano duro, acqua, farina di grano TOSTATO 20%
Tempo di cottura: 10 min circa.

Allergeni: contiene glutine.

Conservazione: luogo fresco e asciutto

TABELLA NUTRIZIONALE (Valori
riferiti per 100g di prodotto)

Valore	1421
Energetico	Kj/335 Kcal
Grassi	1,15 gr
Grassi Saturi	0,17 gr
Carboidrati	67,63 gr
di cui zuccheri	0,45gr
Proteine	11,81 gr



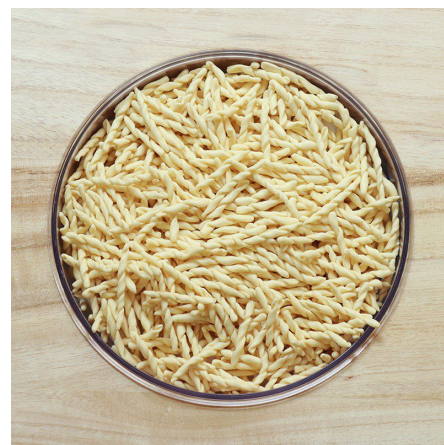
Sale 0,01 gr

Peso Netto: gr. 500

[Leggi di più](#)

SKU: N / A

Prezzo: 2,49 €



PASTA BIANCA "STRASCINATI" GR.500

Ingredienti:

Semola di grano duro, acqua, farina di grano TOSTATO 20%

Tempo di cottura: 10 min circa.

Allergeni: contiene glutine.

Conservazione: luogo fresco e asciutto

TABELLA NUTRIZIONALE (Valori riferiti per 100g di prodotto)

Valore	1421
Energetico	Kj/335 Kcal
Grassi	1,15 gr
Grassi Saturi	0,17 gr
Carboidrati	67,63 gr
di cui zuccheri	0,45gr
Proteine	11,81 gr
Sale	0,01 gr

Peso Netto: gr. 500

[Leggi di più](#)

SKU: N / A

Prezzo: 2,49 €



PASTA BIANCA "ORECCHIETTE" GR.500

Ingredienti:

Semola di grano duro, acqua, farina di grano TOSTATO 20%

Tempo di cottura: 10 min circa.

Allergeni: contiene glutine.

Conservazione: luogo fresco e asciutto

TABELLA NUTRIZIONALE (Valori riferiti per 100g di prodotto)

Valore Energetico	1421 KJ/335 Kcal
Grassi	1,15 gr
Grassi Saturi	0,17 gr
Carboidrati	67,63 gr
di cui zuccheri	0,45gr
Proteine	11,81 gr
Sale	0,01 gr



Peso Netto: gr. 500

[Leggi di più](#)

SKU: N / A

Prezzo: 2,49 €

PASTA BIANCA "CICATELLI" GR.500

Ingredienti:

Semola di grano duro, acqua, farina di grano TOSTATO 20%

Tempo di cottura: 10 min circa.

Allergeni: contiene glutine.

Conservazione: luogo fresco e asciutto

TABELLA NUTRIZIONALE (Valori riferiti per 100g di prodotto)

Valore Energetico	1421 KJ/335 Kcal
Grassi	1,15 gr
Grassi Saturi	0,17 gr
Carboidrati	67,63 gr
di cui zuccheri	0,45gr
Proteine	11,81 gr





Peso Netto: gr. 500

[Leggi di più](#)

SKU: N / A

Prezzo: 2,49 €

Sale

0,01 gr

PASTA BIANCA "CAVATELLI" GR.500

Ingredienti:

Semola di grano duro, acqua, farina di grano TOSTATO 20%

Tempo di cottura: 10 min circa.

Allergeni: contiene glutine.

Conservazione: luogo fresco e asciutto

TABELLA NUTRIZIONALE (Valori riferiti per 100g di prodotto)

Valore	1421
Energetico	Kj/335 Kcal
Grassi	1,15 gr
Grassi Saturi	0,17 gr
Carboidrati	67,63 gr
di cui zuccheri	0,45gr
Proteine	11,81 gr
Sale	0,01 gr

Peso Netto: gr. 500

[Leggi di più](#)

SKU: N / A

Prezzo: 2,49 €



PASTA NERA (GRANO ARSO)

ORECCHIETTE DI GRANO ARSO GR.500

Ingredienti:

Semola di grano duro, acqua, farina di grano TOSTATO 20%

Tempo di cottura: 10 min circa.

Allergeni: contiene glutine.

Conservazione: luogo fresco e asciutto

TABELLA NUTRIZIONALE (Valori riferiti per 100g di prodotto)

Valore	1586
Energetico	Kj/374 Kcal
Grassi	1,61 gr
Grassi Saturi	0,23 gr
Carboidrati	75,16 gr
di cui zuccheri	0,54gr
Proteine	12,57 gr
Sale	0,01 gr

Peso Netto: gr. 500

[Leggi di più](#)

SKU: N / A

Prezzo: 2,49 €



TEFLON

PASTA BIANCA "MACCHERONI AL FERRO" GR.500

Ingredienti:

Semola di grano duro, acqua, farina di grano TOSTATO 20%
Tempo di cottura: 10 min circa.

Allergeni: contiene glutine.

Conservazione: luogo fresco e asciutto

TABELLA NUTRIZIONALE (Valori
riferiti per 100g di prodotto)

Valore	1421
Energetico	Kj/335 Kcal
Grassi	1,15 gr
Grassi Saturi	0,17 gr
Carboidrati	67,63 gr
di cui zuccheri	0,45gr
Proteine	11,81 gr
Sale	0,01 gr

Peso Netto: gr. 500

[Leggi di più](#)

SKU: N / A

Prezzo: 2,49 €



PASTA BIANCA "TROFIE" GR.500

Ingredienti:

Semola di grano duro, acqua, farina di grano TOSTATO 20%
Tempo di cottura: 10 min circa.

Allergeni: contiene glutine.

Conservazione: luogo fresco e asciutto

TABELLA NUTRIZIONALE (Valori
riferiti per 100g di prodotto)

Valore	1421
Energetico	Kj/335 Kcal
Grassi	1,15 gr
Grassi Saturi	0,17 gr
Carboidrati	67,63 gr
di cui zuccheri	0,45gr
Proteine	11,81 gr



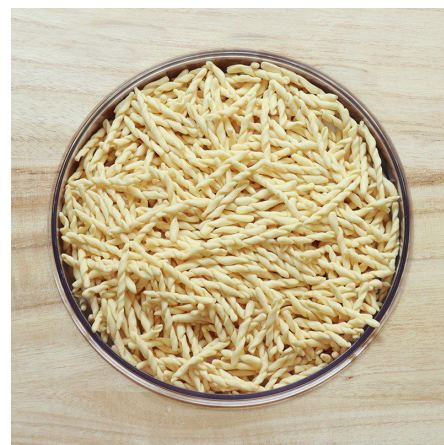
Sale 0,01 gr

Peso Netto: gr. 500

[Leggi di più](#)

SKU: N / A

Prezzo: 2,49 €



PASTA BIANCA "STRASCINATI" GR.500

Ingredienti:

Semola di grano duro, acqua, farina di grano TOSTATO 20%

Tempo di cottura: 10 min circa.

Allergeni: contiene glutine.

Conservazione: luogo fresco e asciutto

TABELLA NUTRIZIONALE (Valori riferiti per 100g di prodotto)

Valore	1421
Energetico	Kj/335 Kcal
Grassi	1,15 gr
Grassi Saturi	0,17 gr
Carboidrati	67,63 gr
di cui zuccheri	0,45gr
Proteine	11,81 gr
Sale	0,01 gr

Peso Netto: gr. 500

[Leggi di più](#)

SKU: N / A

Prezzo: 2,49 €



PASTA BIANCA "ORECCHIETTE" GR.500

Ingredienti:

Semola di grano duro, acqua, farina di grano TOSTATO 20%

Tempo di cottura: 10 min circa.

Allergeni: contiene glutine.

Conservazione: luogo fresco e asciutto

TABELLA NUTRIZIONALE (Valori riferiti per 100g di prodotto)

Valore Energetico	1421 KJ/335 Kcal
Grassi	1,15 gr
Grassi Saturi	0,17 gr
Carboidrati	67,63 gr
di cui zuccheri	0,45gr
Proteine	11,81 gr
Sale	0,01 gr



Peso Netto: gr. 500

[Leggi di più](#)

SKU: N / A

Prezzo: 2,49 €

PASTA BIANCA "CICATELLI" GR.500

Ingredienti:

Semola di grano duro, acqua, farina di grano TOSTATO 20%

Tempo di cottura: 10 min circa.

Allergeni: contiene glutine.

Conservazione: luogo fresco e asciutto

TABELLA NUTRIZIONALE (Valori riferiti per 100g di prodotto)

Valore Energetico	1421 KJ/335 Kcal
Grassi	1,15 gr
Grassi Saturi	0,17 gr
Carboidrati	67,63 gr
di cui zuccheri	0,45gr
Proteine	11,81 gr





Peso Netto: gr. 500

[Leggi di più](#)

SKU: N / A

Prezzo: 2,49 €

Sale 0,01 gr

ORECCHIETTE DI GRANO ARSO GR.500

Ingredienti:

Semola di grano duro, acqua, farina di grano TOSTATO 20%

Tempo di cottura: 10 min circa.

Allergeni: contiene glutine.

Conservazione: luogo fresco e asciutto

TABELLA NUTRIZIONALE (Valori riferiti per 100g di prodotto)

Valore	1586
Energetico	Kj/374 Kcal
Grassi	1,61 gr
Grassi Saturi	0,23 gr
Carboidrati	75,16 gr
di cui zuccheri	0,54gr
Proteine	12,57 gr
Sale	0,01 gr

Peso Netto: gr. 500

[Leggi di più](#)

SKU: N / A

Prezzo: 2,49 €



Orecchiette Nere

PASTA BIANCA "CAVATELLI" GR.500

Ingredienti:

Semola di grano duro, acqua, farina di grano TOSTATO 20%

Tempo di cottura: 10 min circa.

Allergeni: contiene glutine.

Conservazione: luogo fresco e asciutto

TABELLA NUTRIZIONALE (Valori riferiti per 100g di prodotto)

Valore	1421
Energetico	Kj/335 Kcal
Grassi	1,15 gr
Grassi Saturi	0,17 gr
Carboidrati	67,63 gr
di cui zuccheri	0,45gr
Proteine	11,81 gr
Sale	0,01 gr

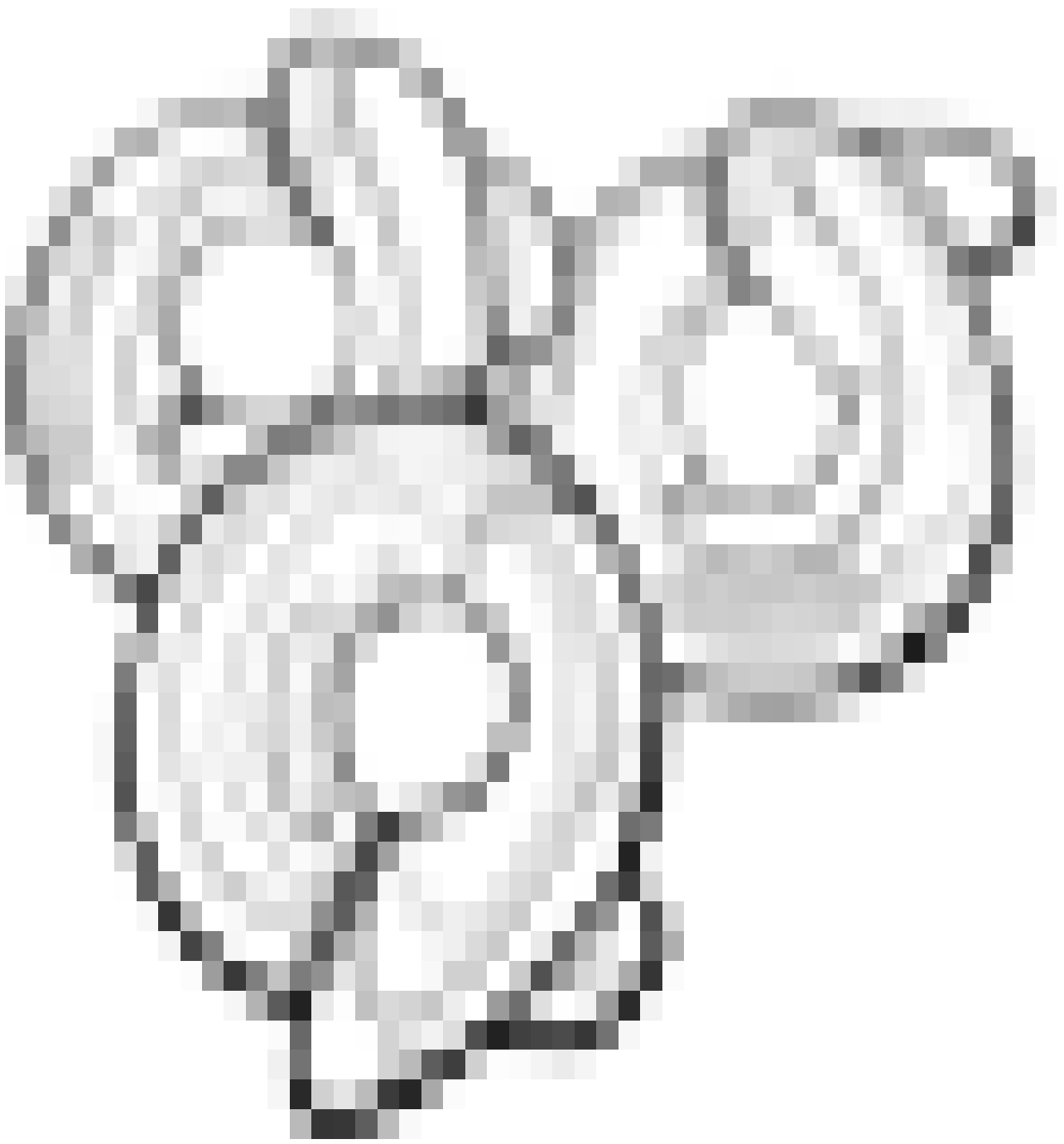
Peso Netto: gr. 500

[Leggi di più](#)

SKU: N / A

Prezzo: 2,49 €





TARALLI

SCALDATELLI ALLA CIPOLLA GR.400

Ingredienti:

Farina di grano tenero tipo "0", vino bianco, olio di sansa, sale, olio extravergine di oliva 2,5%, cipolla 2%

Prodotto in uno stabilimento che utilizza SESAMO e FRUTTA A GUSCIO.

Allergeni: contiene glutine, solfiti.

Conservazione: luogo fresco e asciutto

TABELLA NUTRIZIONALE (Valori riferiti per 100g di prodotto)

Valore	1984
Energetico	Kj/479 Kcal
Grassi	23,57 gr
Grassi Saturi	4,82 gr
Carboidrati	55,37 gr
di cui zuccheri	0,28gr
Proteine	9,03 gr
Sale	3,3 gr

[Leggi di più](#)

SKU: N / A

Prezzo: 2,99 €



SCALDATELLI ALLA PIZZA GR.400

Ingredienti:

Farina di grano tenero tipo "0", vino bianco, olio di sansa, sale, olio extravergine di oliva 2,5%, pomodoro 3%, origano 1%

Prodotto in uno stabilimento che utilizza SESAMO e FRUTTA A GUSCIO.

Allergeni: contiene glutine, solfiti.

Conservazione: luogo fresco e asciutto

TABELLA NUTRIZIONALE (Valori riferiti per 100g di prodotto)

Valore	1984
Energetico	Kj/479 Kcal
Grassi	23,57 gr
Grassi Saturi	4,82 gr
Carboidrati	55,37 gr
di cui zuccheri	0,28gr



Proteine	9,03 gr
Sale	3,3 gr

[Leggi di più](#)

SKU: N / A

Prezzo: 2,99 €

SCALDATELLI AL PEPERONCINO GR.400

Ingredienti:

Farina di grano tenero tipo "0", vino bianco, olio di sansa, sale, olio extravergine di oliva 2,5%, peperoncino 2%

Prodotto in uno stabilimento che utilizza SESAMO e FRUTTA A GUSCIO.

Allergeni: contiene glutine, solfiti.

Conservazione: luogo fresco e asciutto

TABELLA NUTRIZIONALE (Valori riferiti per 100g di prodotto)

Valore Energetico	1984 Kj/479 Kcal
Grassi	23,57 gr
Grassi Saturi	4,82 gr
Carboidrati	55,37 gr
di cui zuccheri	0,28gr
Proteine	9,03 gr
Sale	3,3 gr

[Leggi di più](#)

SKU: N / A

Prezzo: 2,99 €



SCALDATELLI ALLE PATATE GR.400

Ingredienti:

Farina di grano tenero tipo "0", vino bianco, olio di sansa, sale, olio extravergine di oliva 2,5%, patate 4%

Prodotto in uno stabilimento che utilizza SESAMO e FRUTTA A GUSCIO.

Allergeni: contiene glutine, solfiti.

Conservazione: luogo fresco e asciutto

TABELLA NUTRIZIONALE (Valori riferiti per 100g di prodotto)

Valore Energetico	1984 KJ/479 Kcal
Grassi	23,57 gr
Grassi Saturi	4,82 gr
Carboidrati	55,37 gr
di cui zuccheri	0,28gr
Proteine	9,03 gr
Sale	3,3 gr

[Leggi di più](#)

SKU: N / A

Prezzo: 2,99 €



SCALDATELLI AI SEMI DI FINOCCHIO GR.400

Ingredienti:

Farina di grano tenero tipo "0", vino bianco, olio di sansa, sale, olio extravergine di oliva 10%, semi di finocchio 3%.

Prodotto in uno stabilimento che utilizza SESAMO e FRUTTA A GUSCIO.

Allergeni: contiene glutine, solfiti.

Conservazione: luogo fresco e asciutto

TABELLA NUTRIZIONALE (Valori riferiti per 100g di prodotto)

Valore Energetico	1984 KJ/479 Kcal
Grassi	23,57 gr
Grassi Saturi	4,82 gr
Carboidrati	55,37 gr



di cui zuccheri 0,28gr
Proteine 9,03 gr
Sale 3,3 gr

[Leggi di più](#)

SKU: N / A

Prezzo: 2,99 €

SCALDATELLI ALL'OLIO GR.400

Ingredienti:

Farina di grano tenero tipo "0", vino bianco, olio di sansa, sale, olio extravergine di oliva 2,5%

Prodotto in uno stabilimento che utilizza SESAMO e FRUTTA A GUSCIO.

Allergeni: contiene glutine, solfiti.

Conservazione: luogo fresco e asciutto

TABELLA NUTRIZIONALE (Valori riferiti per 100g di prodotto)

Valore	1984
Energetico	Kj/479 Kcal
Grassi	23,57 gr
Grassi Saturi	4,82 gr
Carboidrati	55,37 gr
di cui zuccheri	0,28gr
Proteine	9,03 gr
Sale	3,3 gr

[Leggi di più](#)

SKU: N / A

Prezzo: 2,99 €



TARALLINI



COMPONI COMBO MIX A SCELTA

Componi il tuo cartone assortito. Potete inserire qualsiasi tipo di prodotto anche di una solo unità, ma il totale dei prezzi all'interno del cartone deve essere 20 o maggiore.

Tarallini e Scaldatelli Gr. 400

PastaGr.500

[Leggi di più](#)

SKU: N / A

Prezzo: 0,00 €

TARALLINI AL GRANO ARSO GR.400

Ingredienti:

Farina di grano tenero tipo "0", farina di grano arso 10%, vino bianco, olio di sansa, sale, olio extravergine di oliva 2,5%

Allergeni: contiene glutine, solfiti.

Conservazione: luogo fresco e asciutto

TABELLA NUTRIZIONALE (Valori riferiti per 100g di prodotto)

Valore Energetico	1064 KJ/253 Kcal
Grassi	10,36 gr
Grassi Saturi	0,23 gr
Carboidrati	33,61 gr
di cui zuccheri	0,24 gr
Proteine	5,35 gr
Sale	2,8 gr



[Leggi di più](#)

SKU: N / A

Prezzo: 2,99 €

TARALLINI AI SEMI DI FINOCCHIO GR.400

Ingredienti:

Farina di grano tenero tipo "0", vino bianco, olio di sansa, sale, olio extravergine di oliva 10%, semi di finocchio 3%.

Prodotto in uno stabilimento che utilizza SESAMO e FRUTTA A GUSCIO.

Allergeni: contiene glutine, solfiti.

Conservazione: luogo fresco e asciutto

TABELLA NUTRIZIONALE (Valori riferiti per 100g di prodotto)

Valore Energetico	1984 Kj/479 Kcal
Grassi	23,57 grammi
Grassi Saturi	4,82 grammi
Carboidrati	55,37 gr
di cui zuccheri	0,28gr
Proteine	9,03 gr
Vendita	3,3 gr

[Leggi di più](#)

SKU: N / A

Prezzo: 2,99 €



TARALLINI ALL'OLIO GR.400

Ingredienti:

Farina di grano tenero tipo "0", vino bianco, olio di sansa, sale, olio extravergine di oliva 2,5%

Prodotto in uno stabilimento che utilizza SESAMO e FRUTTA A GUSCIO.

Allergeni: contiene glutine, solfiti.

Conservazione: luogo fresco e asciutto

TABELLA NUTRIZIONALE (Valori riferiti per 100g di prodotto)

Valore Energetico	1984 Kj/479 Kcal
Grassi	23,57 gr
Grassi Saturi	4,82 gr
Carboidrati	55,37 gr



di cui zuccheri 0,28gr
Proteine 9,03 gr
Sale 3,3 gr



[Leggi di più](#)

SKU: N / A

Prezzo: 2,99 €

TARALLINI ALLE PATATE GR.400

Ingredienti:

Farina di grano tenero tipo "0", vino bianco, olio di sansa, sale, olio extravergine di oliva 2,5%, patate 4%

Prodotto in uno stabilimento che utilizza SESAMO e FRUTTA A GUSCIO.

Allergeni: contiene glutine, solfiti.

Conservazione: luogo fresco e asciutto

TABELLA NUTRIZIONALE (Valori riferiti per 100g di prodotto)

Valore Energetico	1984 KJ/479 Kcal
Grassi	23,57 gr
Grassi Saturi	4,82 gr
Carboidrati	55,37 gr
di cui zuccheri	0,28gr
Proteine	9,03 gr
Sale	3,3 gr

[Leggi di più](#)

SKU: N / A

Prezzo: 2,99 €



TARALLINI ALLA PIZZA GR.400

Ingredienti:

Farina di grano tenero tipo "0", vino bianco, olio di sansa, sale, olio extravergine di oliva 2,5%, pomodoro 1%, origano 1%

Prodotto in uno stabilimento che utilizza SESAMO e FRUTTA A GUSCIO.

Allergeni: contiene glutine, solfiti.

Conservazione: luogo fresco e asciutto

TABELLA NUTRIZIONALE (Valori riferiti per 100g di prodotto)

Valore Energetico	1984 KJ/479 Kcal
Grassi	23,57 gr
Grassi Saturi	4,82 gr
Carboidrati	55,37 gr
di cui zuccheri	0,28gr
Proteine	9,03 gr
Sale	3,3 gr

[Leggi di più](#)

SKU: N / A

Prezzo: 2,99 €



TARALLINI ALLA CIPOLLA GR.400

Ingredienti:

Farina di grano tenero tipo "0", vino bianco, olio di sansa, sale, olio extravergine di oliva 2,5%, cipolla 2%

Prodotto in uno stabilimento che utilizza SESAMO e FRUTTA A GUSCIO.

Allergeni: contiene glutine, solfiti.

Conservazione: luogo fresco e asciutto

TABELLA NUTRIZIONALE (Valori riferiti per 100g di prodotto)

Valore Energetico	1984 KJ/479 Kcal
Grassi	23,57 gr
Grassi Saturi	4,82 gr
Carboidrati	55,37 gr
di cui zuccheri	0,28gr
Proteine	9,03 gr
Sale	3,3 gr



[Leggi di più](#)

SKU: N / A

Prezzo: 2,99 €

TARALLINI AL PEPERONCINO GR.400

Ingredienti:

Farina di grano tenero tipo "0", vino bianco, olio di sansa, sale, olio extravergine di oliva 2,5%, peperoncino 3%
Prodotto in uno stabilimento che utilizza SESAMO e FRUTTA A GUSCIO.

Allergeni: contiene glutine, solfiti.

Conservazione: luogo fresco e asciutto

TABELLA NUTRIZIONALE (Valori riferiti per 100g di prodotto)

Valore Energetico	1984 KJ/479 Kcal
Grassi	23,57 gr
Grassi Saturi	4,82 gr
Carboidrati	55,37 gr
di cui zuccheri	0,28gr
Proteine	9,03 gr
Sale	3,3 gr

[Leggi di più](#)

SKU: N / A

Prezzo: 2,99 €



TARALOTTO AL CALZONE GR.400

Ingredienti:

Farina di grano tenero tipo "0", vino bianco, olio di sansa, sale, olio extravergine di oliva 2,5%, uva passa 1%, cipolla 1%, olive 1%
Prodotto in uno stabilimento che utilizza SESAMO e FRUTTA A GUSCIO.

Allergeni: contiene glutine, solfiti.

Conservazione: luogo fresco e asciutto

TABELLA NUTRIZIONALE (Valori riferiti per 100g di prodotto)

Valore Energetico	1984 KJ/479 Kcal
Grassi	23,57 gr
Grassi Saturi	4,82 gr
Carboidrati di cui zuccheri	55,37 gr 0,28gr
Proteine	9,03 gr
Sale	3,3 gr

[Leggi di più](#)

SKU: N / A

Prezzo: 2,99 €



INDICE

C

Componi Combo Mix a scelta 2, 23

O

Orecchiette di Grano Arso gr.500 10, 15

P

Pasta Bianca "Cavatelli" gr.500 8, 16

Pasta Bianca "Cicatelli" gr.500 7, 14

Pasta Bianca "Maccheroni al Ferro" gr.500 5, 12

Pasta Bianca "Orecchiette" gr.500 7, 14

Pasta Bianca "Strascinati" gr.500 6, 13

Pasta Bianca "Trofie" gr.500 5, 12

S

Scaldatelli ai Semi di Finocchio gr.400 20

Scaldatelli al Peperoncino gr.400 19

Scaldatelli all'Olio gr.400 21

Scaldatelli alla Cipolla gr.400 18

Scaldatelli alla Pizza gr.400 18

Scaldatelli alle Patate gr.400 20

T

Tarallini ai Semi di Finocchio gr.400 24

Tarallini al Grano Arso gr.400 23

Tarallini al Peperoncino gr.400 27

Tarallini all'Olio gr.400 24

Tarallini alla Cipolla gr.400 26

Tarallini alla Pizza gr.400 26

Tarallini alle Patate gr.400 25

Tarallotto al Calzone gr.400 28